

2.3 仕様一覧表

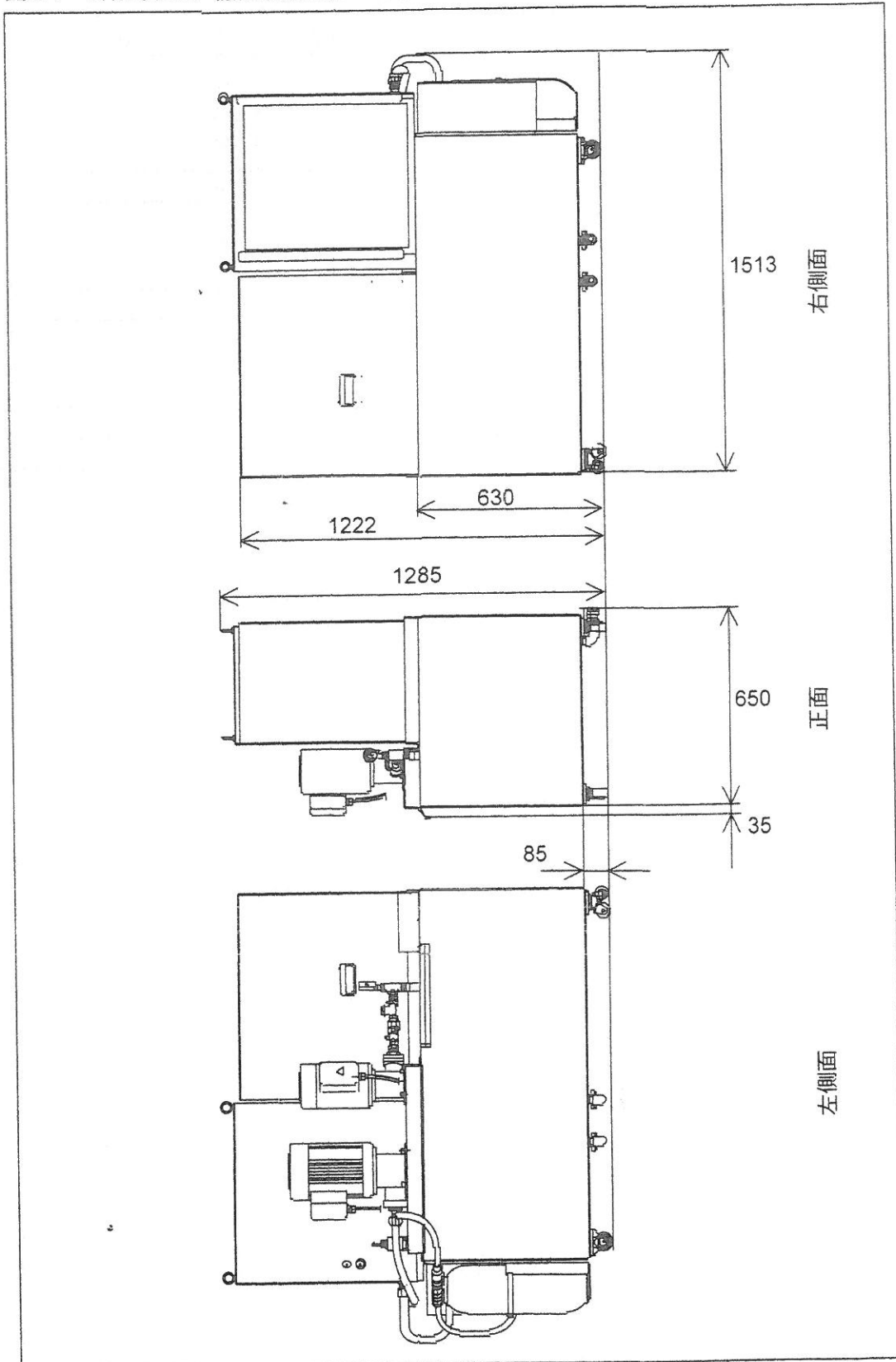
2.3.1 機械の仕様

表 2-1 機械の仕様一覧表

項目	単位	HS-70A
最大工作物寸法		
幅	mm	580
奥行	mm	350
高さ	mm	170
最大工作物質量	kg	350
テーブル移動量		
X	mm	410
Y	mm	260
軸移動量 Z	mm	170
最大テーブル送り速度		
位置決め時	mm/min	900
加工時	mm/min	300
軸移動量 Z	mm/min	100
最大テーパ角度	°	+/-15
上ワイヤガイド移動範囲		
U	mm	+/-32.5
V	mm	+/-32.5
上ワイヤガイド 最大送り速度	mm/min	100
使用ワイヤ直径	mm	φ 0.1,0.15,0.2,0.25,0.3
ワイヤ送り速度	mm/sec	40~250
ワイヤ張力	N(gf)	3~25(300~2500)
本体外形寸法		
標準仕様		
幅	mm	1040
奥行	mm	1685
高さ	mm	1962
EU仕様		
幅	mm	1445
奥行	mm	1930
高さ	mm	1971
本体質量		
標準仕様	kg	1500
輸出仕様 (EU機)	kg	1670
加工液処理タンク容積	L	360
ろ過装置		カートリッジフィルタ 2本
イオン交換樹脂容積	L	7.5
加工液処理タンク外形寸法		
幅	mm	685
奥行	mm	1513
高さ	mm	1285
加工液処理タンク質量 (乾燥時、加工液冷却装置を含む)	kg	215
加工液冷却装置	kg	70
騒音(等価騒音レベル LAeq)	dB	69
機械前面より 1 m		
床面より 1.6 m		
SKD11 板厚 50 mm		
加工速度 300mm ² /min		

2.2.3 加工液処理タンク

図 2-7 外観寸法図 (加工液処理タンク)

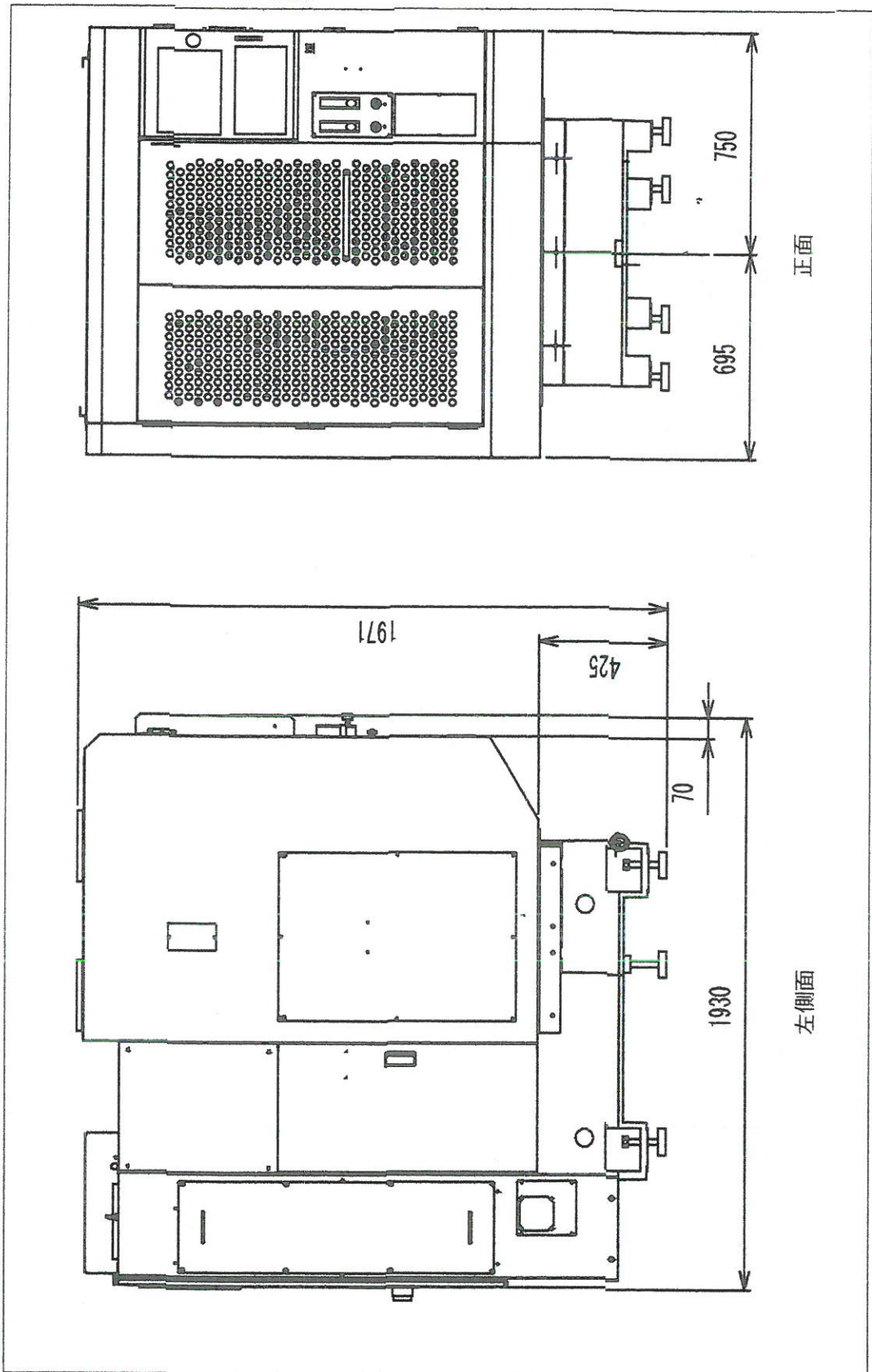


2

02C13.doc
02C14.doc
02C15.doc

2.2.2 E U機

図 2-6-2 外観寸法図 (E U機)



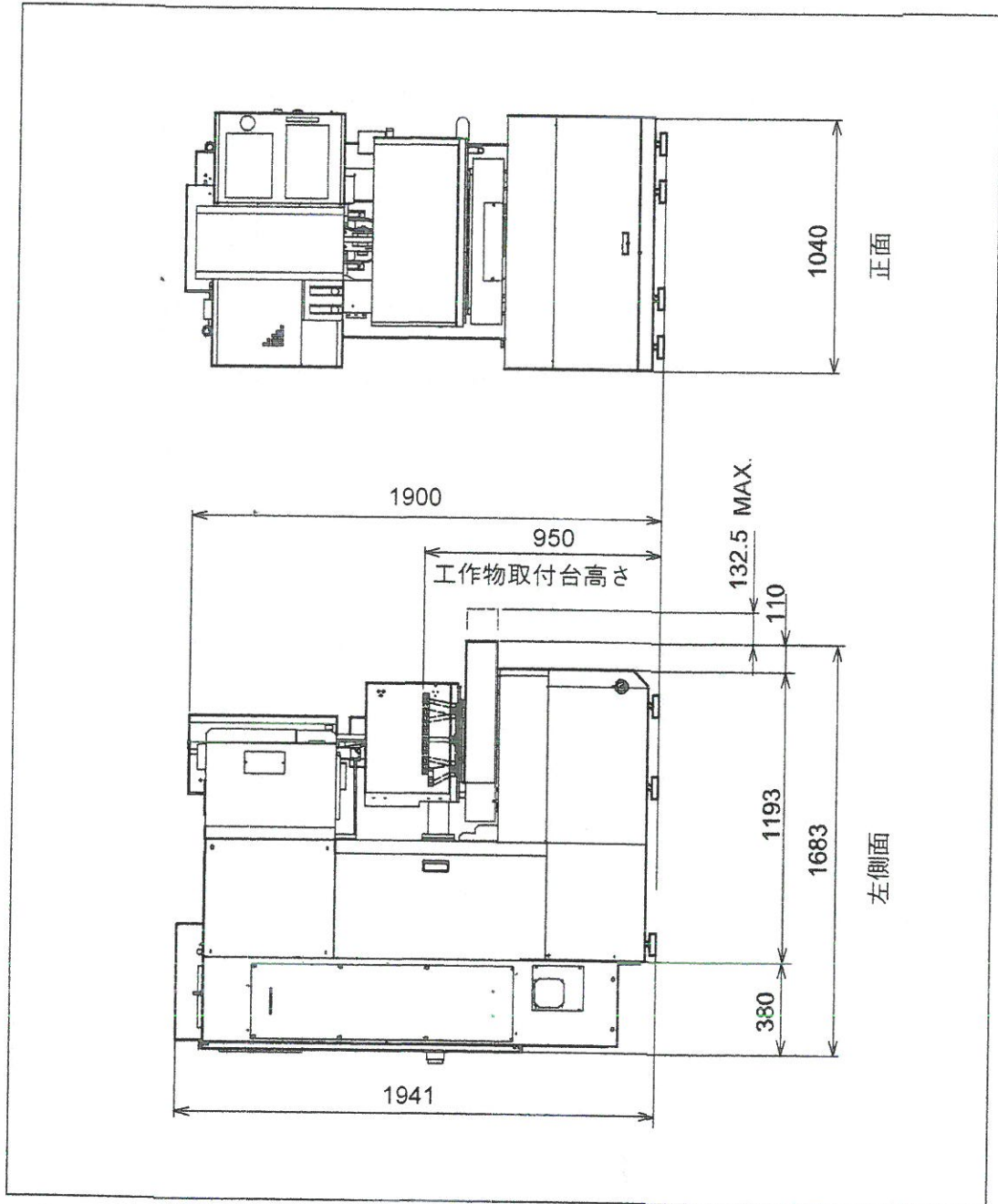
HS70AOP2-52E.ai

2

2.2 外觀図及び主要寸法

2.2.1 標準機

図 2-6-1 外觀寸法図 (標準機)



H70AOP2-4.ai