

油圧式エンボス機

仕様書

- 1 . 基本仕様
- 2 . 寸法図面
- 3 . 参考画像
- 4 . パスライン

1. 基本仕様

1 製造及び仕様

(1) 機械働幅	1250mm
(2) 製品(基材)幅	MIN 600mm~MAX 1100mm
(3) 機械速度	15~150m/min(常用80m/min)
(4) ロール荷重	15Tons(MAX)
(5) ニップ圧	120kg/cm at1250W
	※ロール重量は不含。
(6) 基材	PPフィルム
(7) 巻経	繰出 MAX φ600 巻取 MAX φ450
(8) 使用温度	常用60~150℃ 最高200℃
(9) 電源	3φ-200V-60Hz
(10) 空気源	5kgf/cm ²
(11) 塗装色	機械 7.5G7/2.5 安全カバー 7.5Y9/12 制御操作盤 5Y7/1

2 所要電力

(1) エンボス装置	駆動モーター	15Kw	1台
(2) //	油圧ポンプモーター	2.2Kw	1台
(3) //	ロールヒーター	16Kw	1回路
(4) 冷却装置	ギヤードモーター	1.5Kw	1台
(5) 巻取装置	巻取駆動用 A軸/B軸	2.2Kw	2台
(6) //	ターレット駆動用	0.75Kw	1台
(7) //	ペースターアーム用	0.75Kw	1台

3 仕様説明

繰出装置

- | | |
|--------------|----------------------------------|
| (1) 型式 | 固定一軸センター巻方式 |
| (2) フレーム | 形鋼製単独フレーム |
| (3) コア | 3インチ紙管 |
| (4) 最大巻経 | φ600mm (重量:MAX 200kg) |
| (5) コアチャッキング | エアシャフトによる |
| (6) 繰出制御 | パウダーブレーキ、テンションピックアップによる
定張力制御 |
| (7) 張力 | 3~10kg/全幅(MAX) |
| (8) 蛇行修正 | EPC 超音波センサー電動式 |

4 入口装置

- | | | |
|------------|------------|----|
| (1) ガイドロール | φ100×w1200 | 3本 |
| | エキスパンダーロール | 1本 |

5 エンボス装置

- | | | |
|-----------|--|----|
| (1) フレーム | オープンサイド構造(ロール着脱装置付) | |
| (2) 上段ロール | 誘導発熱式エンボスロール φ200×w1270
働面ダイヤ柄彫刻、硬質クローム鍍金仕上
表面温度: 60~150°C R3.0°C MAX200°C
ヒーター : 容量 1φ-200v-16kw
制御方式: 自動温度調整装置付(PID制御) | 1本 |
| (3) 下段ロール | ペーパーロール φ403×w1250
鉄芯、両端カバー共半硬鋼製にして、上質ウールペーパーを
使用し、完全締上後、働面研磨仕上とする | 1本 |
| (4) 軸受方式 | ベアリング式、オイルシール嵌合、潤滑はグリース式 | |

(5) 加圧方式	油圧式 機械下部に油圧シリンダー配置 下段ロールを上下作動	2本
(6) 型合歯車	DP4NT29:58 ヘルカルギヤー ロール開放量約5mm	
(7) 駆動部	ベクトルインバーターモーター(3φ-200v-15kw)、 減速機、カップリングによる上段ロール駆動 下段ロールは型合せ歯車により連動させる 機械速度 : 15~150m/min	
(8) 油圧装置	油圧ユニット(ポンプモーター) 3φ-200v-2.2kw 電磁弁、減圧弁、圧力計、オイルタンク、配管工事	1本
(9) トレーニングバット	ペーパーロール型上げ(トレーニング)用液受用 ステンレス製バットを設ける	

6 出口装置(アウトフィード装置)

(1) 型式	ニップロール方式(ゴムロール : NBR)	
(2) ガイドロール	φ100×w1200	3本
	押えロール	1本
	冷却ロール	2本
	エキスパンダーロール	1本
(3) 駆動モーター	ベクトルインバーターモーター1.5kw	
(4) 静電除去	ロール出口部付近に取付	

7 ターレット巻取装置

(1) 型式	2軸ターレット巻取方式(自動紙継ぎ)
(2) フレーム	形鋼製単独フレーム

(3) コア	3インチ紙管	
(4) 最大巻径	φ450mm (重量MAX60kg)	
(5) 巻取方向	内巻取(上面を内側に巻取)	
(6) 駆動	ベクトルインバーターモーター 3φ-200v-2.2kw	2台
(7) コアチャッキング	エアーシャフトによる	
(8) 巻取制御	ダンサー位置信号によるベクトルインバーター定張力制御 (ポテンションメーター・電空変換器)	
(9) 張力	4~15kg/全幅 テーパー0~50%	
(10) ターレット減速機	ウォーム減速機1/1800ブレーキ付モーター 0.75kw	1台
(11) ペースター装置	タッチ/ニア巻取装置兼用	
(12) カッター	鋸刃	

8 電気制御・操作盤

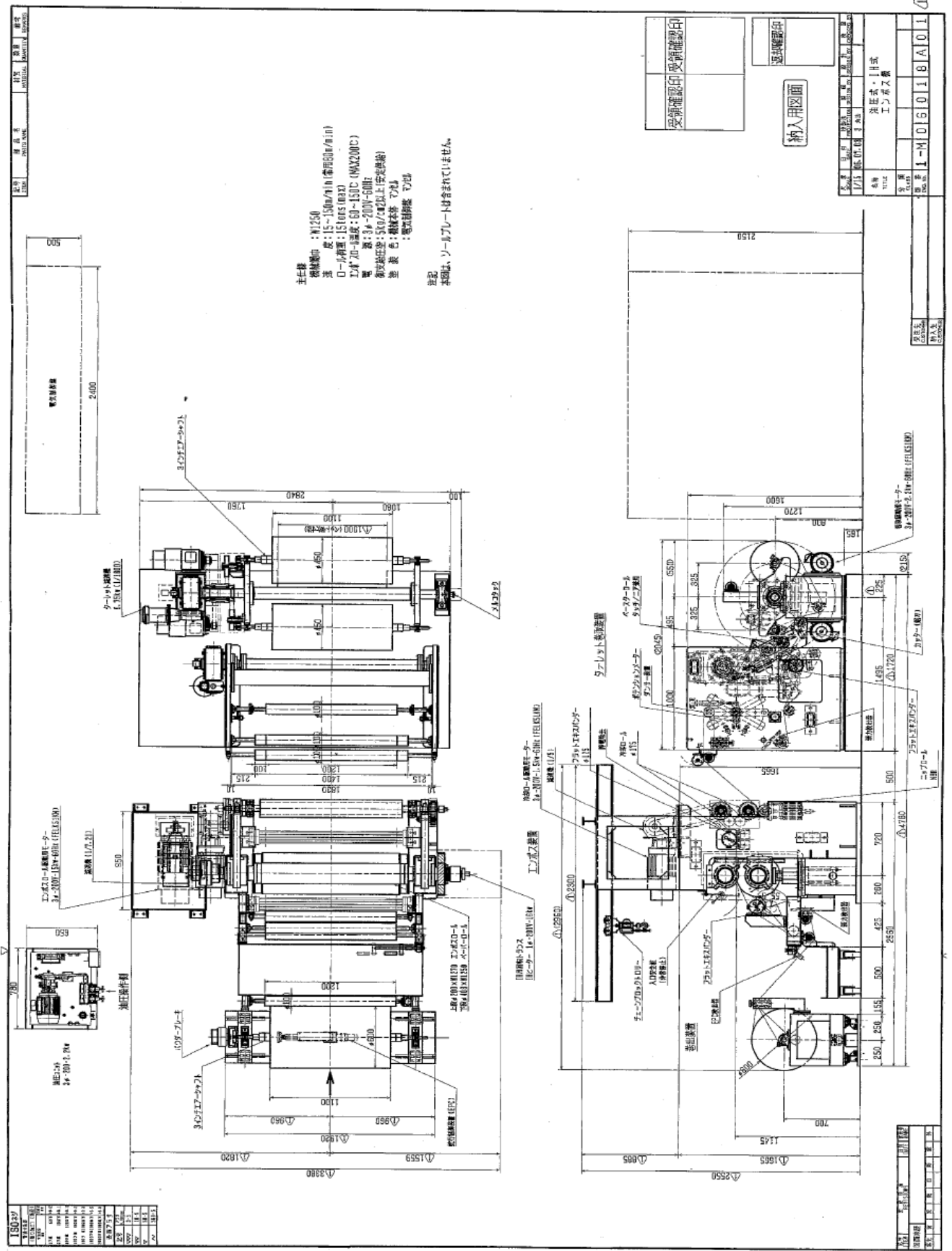
主開閉(NFB)表示灯付

(1) 駆動系	主原動用モーター	運転/停止(PB)
	油圧ポンプ	運転/停止(PB)
	巻取用モーター	運転/停止(PB)
(2) 操作系	主原動用モーター	速度設定器(VR)
	ロール	加圧/開放(PB)
	ロール加熱	入/切 (PB)
	非常停止ボタン	(PB)
(3) 制御表示計	主原動用モーター	速度表示計
	繰出、巻取張力	張力表示
	非常停止ボタン	(PB)
	非常検出表示灯	

9 その他

- (1) 塗装 錆止め下塗り後、塗装仕上
- 機械本体 : マンセル 2.5Y9/1
- 電気制御盤 : マンセル 2.5Y9/1
- カバー : マンセル 2.5Y9/1
- (2) 安全装置 型合歯車部等回転部は安全カバー取付
- 非常停止押釦 : 繰出、エンボス、巻取装置に各1個
- 制御盤面に1個
- (3) ロール着脱装置 両フレーム上部にレールを設け、2丁吊りタイプとします
- チェーンブロック、ギヤードトロリー(チェーンブロック、ギヤードトロリーは一般標準品となります)
- (4) その他 将来取付可能な様に欠点検知機用スペースを考慮します

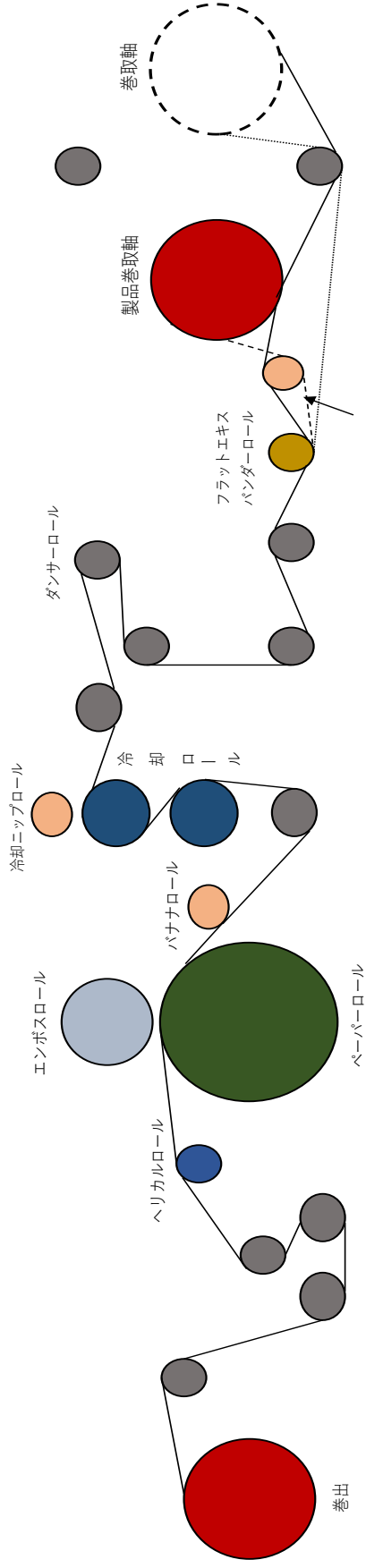
2.寸法図面



3. 参考画像



4. パスライン



※通常は内エンボス。除電ヒモの上通し。
外エンボスの時はこちらのパスラインに変更。除電ヒモの下を通すこと。